

|||||||

Fabrice Antore
architecte d.p.l.g.
Régine Trinité
architecte d.p.l.g.
Milène Xu (chef de projet)
architecte h.m.o.n.p.

|||||||

Maître d'ouvrage :
Nurses & Rires
Opération : Création d'une
micro-crèche (à Puteaux
(92800)
Mission : de base
Coût : 138 906 € H.T.
Surface : 201 m2
Année : 2019
Phase : livraison Novembre
2019

NURSES & RIRES

CRÉATION D'UNE MICRO-
CRÈCHE À PUTEAUX

atelier•treize

SARL D'ARCHITECTURE

MICRO-CRÈCHE

Création d'une micro-crèche au rez-de-chaussée d'un immeuble.

Le projet consistait à adapter un local professionnel en local dédié à la petite enfance.

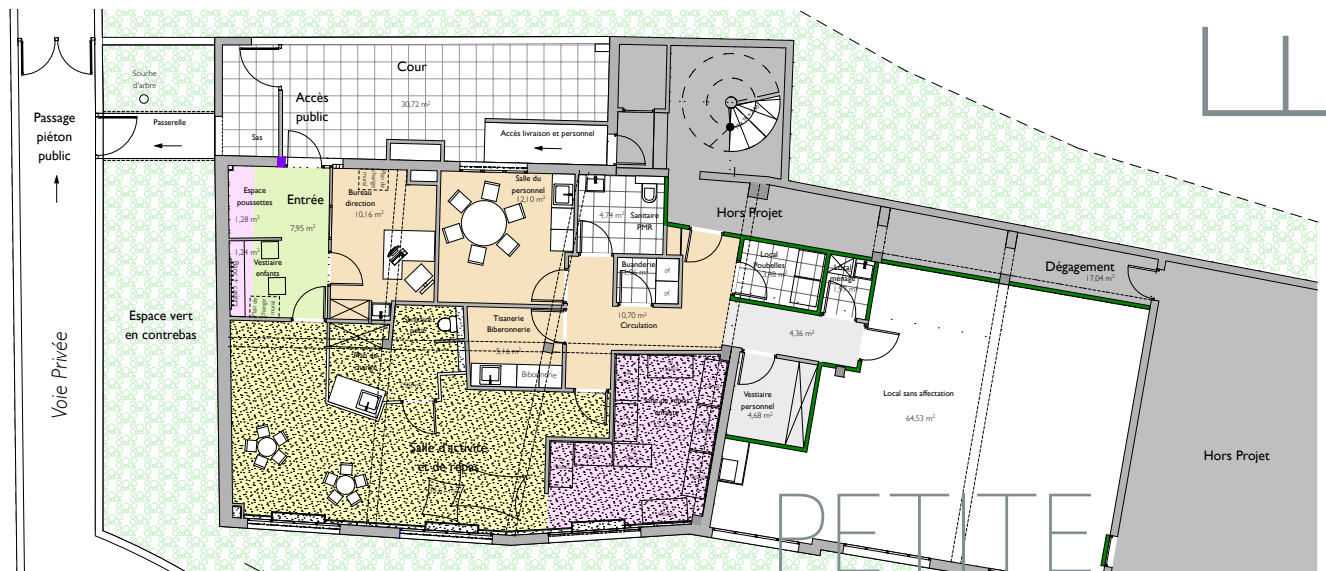
En concertation avec la PMI et le maître d'ouvrage nous avons adapté cet espace aux besoins et contraintes d'une micro-crèche.

Nous avons souhaité faire un lieu assez « neutre », en limitant le nombre des couleurs, le mobilier et les jeux d'enfant étant pour la plupart très colorés. Le

sol a été travaillé comme un support de signalétique différenciant les espaces selon leurs destinations.

Les ruptures entre les trois espaces des micro-crèches (l'espace du public accueil, parents..., l'espace des enfants et l'espace du personnel) sont très marquées et elles permettent à l'équipe de puéricultrices de travailler en toute sécurité. Nous avons traité ces trois espaces avec des ambiances spécifiques à chacune permettant de les identifier.

—
RÉALISÉ



RETTE
ENFANCE