



atelier treize
sarl d'architecture
Elise Giordano
architecte h.m.o.n.p.
Chef de projet



Bureau de contrôle :
Apave
Structure:
A.VAL consultants
Ossature bois:
Reflex'bois
Fluides et HQE:
Inddigo



Maître d'ouvrage :
Fondation des Diaconesses
de Reuilly
Localisation :
Le Mazet-St-Voy
Opération : Réhabilitation
du monastère et extension
Mission : mission de base
Coût : 771 000 € H.T.
Année : Livré en février 2019
Surface : 507 m²
110 m² de surface rénovée
397 m² de plancher créé

COMMUNAUTÉ DIACONESSES DE REUILLY

RÉHABILITATION, EXTENSION,
AMÉNAGEMENT INTÉRIEUR

atelier•treize

SARL D'ARCHITECTURE

MONASTÈRE

Le projet de l'extension du monastère provient d'une volonté des sœurs de la Communauté des Diaconesses de Reuilly d'apporter à leur lieu de vie la possibilité d'accueillir ponctuellement des invités et d'adapter la maison au vieillissement de ses habitantes. L'enjeu est de garantir le fonctionnement en autonomie de la Communauté, le silence, l'isolement et la retraite des sœurs, tout en gardant l'esprit d'une grande maison communautaire et chaleureuse.

Le programme et l'implantation du projet se basent sur l'apport des contraintes naturelles du site et de ses usages en mettant en valeur ses qualités paysagères :

- Le chemin du silence, lieu de promenade quotidien pour la communauté, qu'il convenait de garder tel quel.
- Le terrain en pente vers la vallée, en sud-est.
- La cour en U, propice à une vie communautaire protégée.

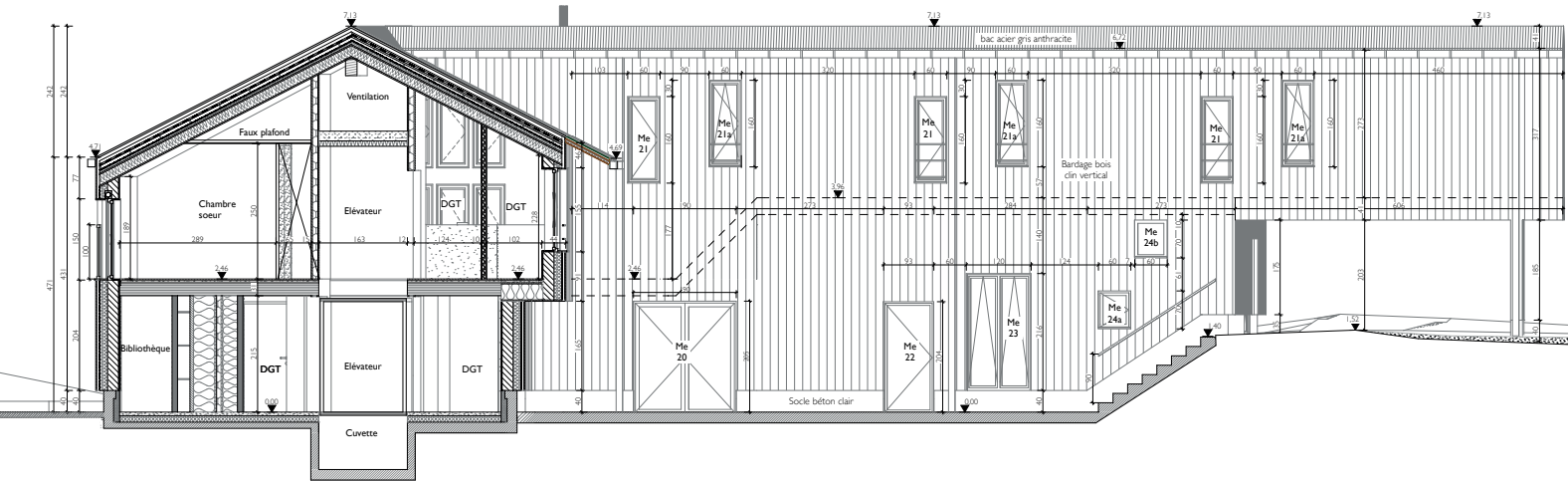
L'intervention tend à la modestie, sans que cela s'exprime par une écriture traditionnelle. Les volumes s'inscrivent dans le prolongement de l'existant et les toitures cassent notre perception classique du schéma de la maison.

RÉALISÉ

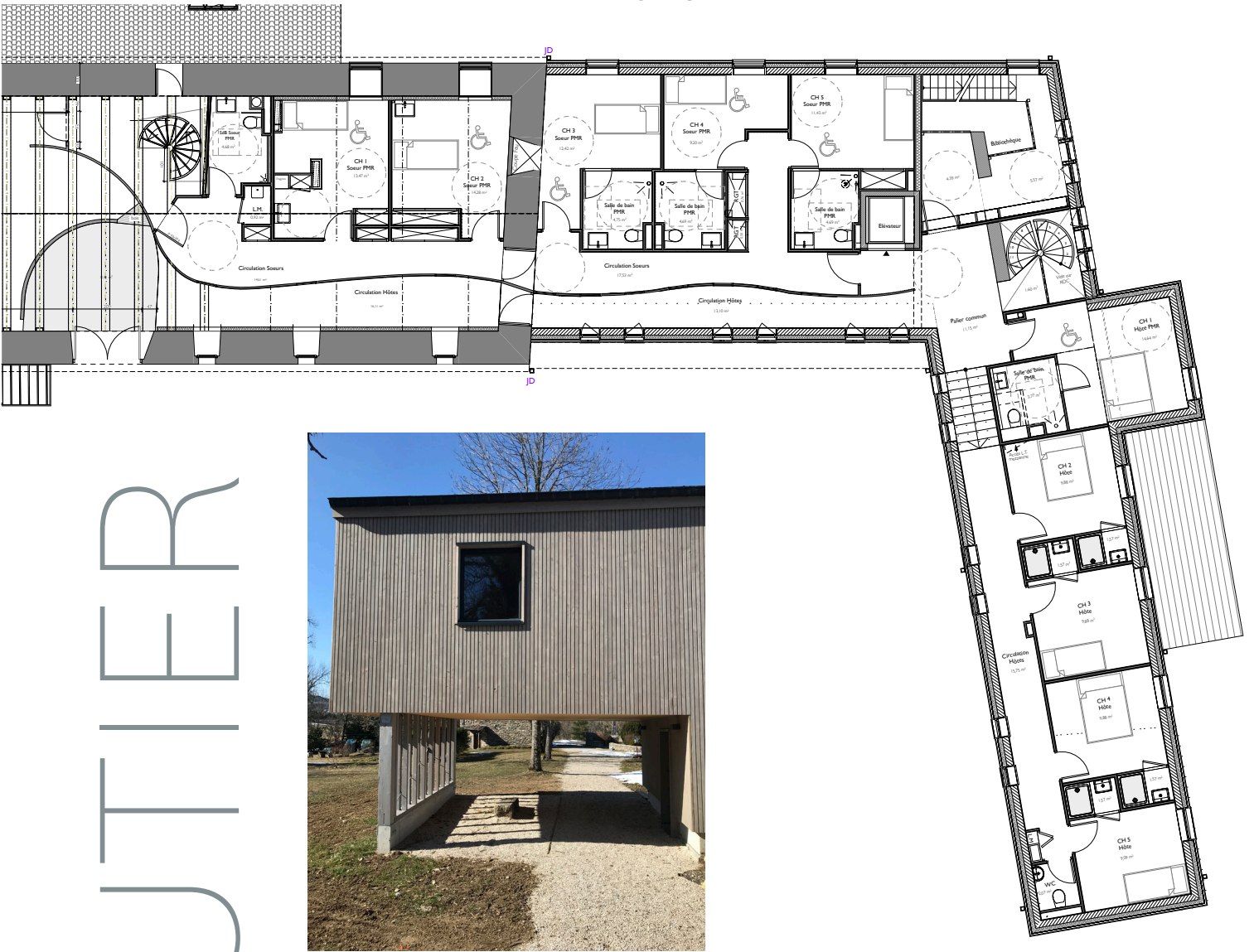
Vue de l'extension en porte-à-faux



LE MOUÏNIER

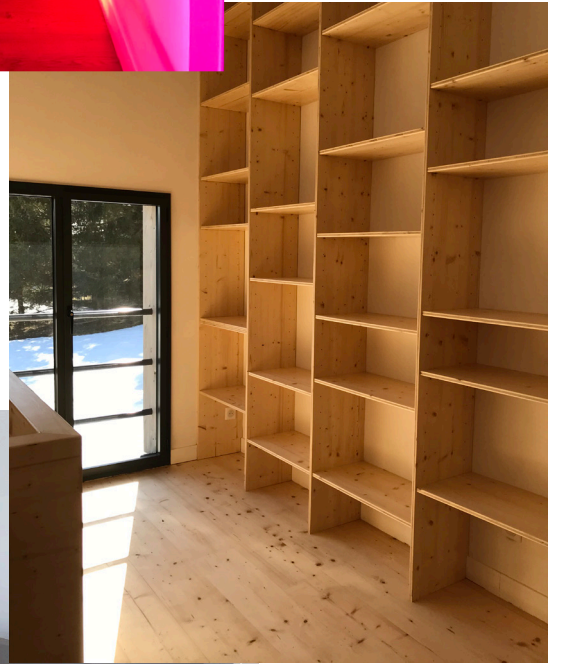
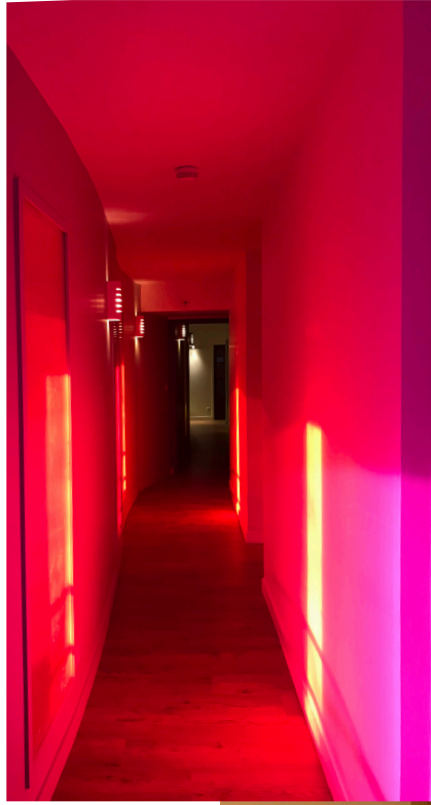


MONASTÈRE



STIER
UTIER
MON
L

MONASTÈRE



D
H
I
L
L
E
D
M
O
D
U
L
A
I
R